



Maximale thermische
und visuelle Leistung



.....
new Colours
Collection
.....

Hauptanwendungen

Senkrechtmarkisen, Wintergartenmarkisen, ZIP-Markisen
Gegenzuganlagen, Pergolen, Sonnensegel, Volant-Rollos



■ Ein echtes Hitzeschild

Soltis Perform 92 blockiert bis zu **97% der Hitze***. Dadurch leistet das Gewebe einen wichtigen Beitrag, um die Energiekosten des Gebäudes nachhaltig zu reduzieren.

* für die Aussenanwendung, mit einer Verglasung Typ D, nach EN 13363-2.

■ Beispiellose Transparenz ohne Blendwirkung

Soltis Perform 92 bietet eine breite Auswahl an attraktiven Farbtönen für vielfältige Anforderungen:

- für eine angemessene Lichttransmission (TV),
- für eine hohe Sichtverbindung nach außen,
- für das Wohlbefinden der Bewohner.

Die thermischen und optischen Leistungen tragen dazu bei, Punkte in Gebäudezertifizierungsprogrammen (LEED, BREEAM, Minergie, HQE, etc.) zu erhalten.

■ Hohe Farbechtheit

Die Farbtöne bleiben auch nach mehreren Jahren noch optimal erhalten (nach ISO 105 A02).

4x

BESTÄNDIGER
in puncto Formstabilität im Vergleich zu herkömmlichen Produkten

Die Beständigkeit von Soltis Perform 92 gewährleistet eine erhöhte Langlebigkeit

2x

DÜNNER
als herkömmliche Produkte

Profitieren Sie von einer optimalen Fassadenästhetik und von einem reduzierten Platzbedarf auch bei großen Sonnenschutzanlagen

Die 3 Hauptvorteile von Soltis Perform 92



Formstabilität
dank der Précontraint Technologie

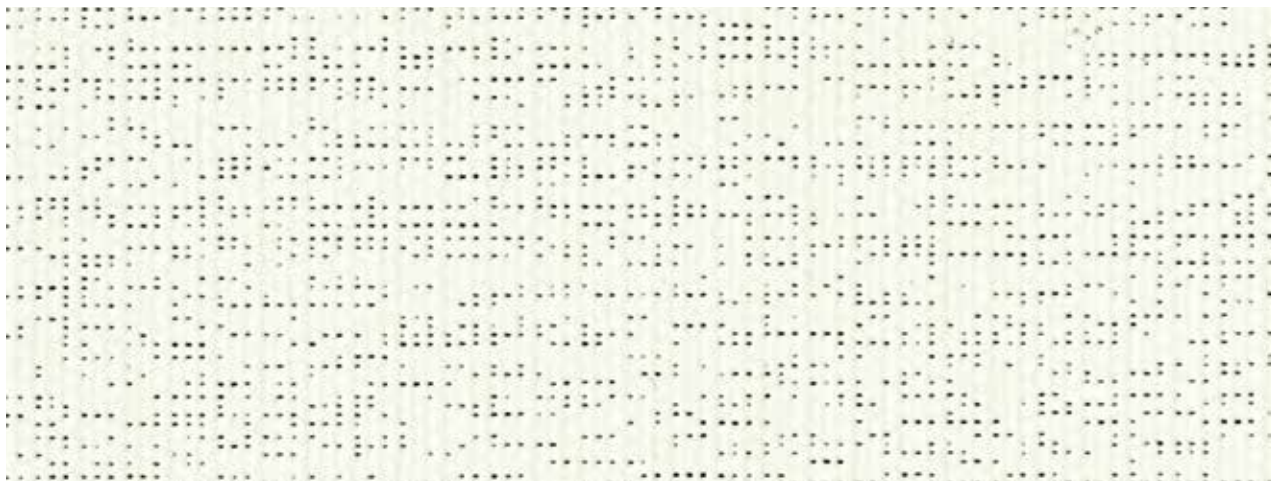


Pflegeleicht



UV-Schutz





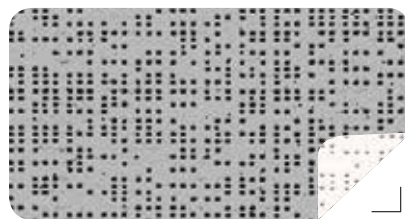
new Schneeweiß 177 cm — 267 cm

92-50690



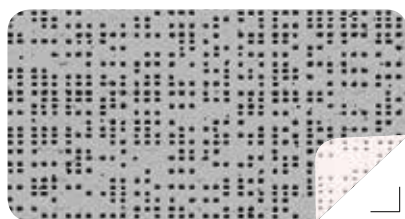
Weiß 177 cm — 267 cm

92-2044



Alu/Weiß 177 cm — 267 cm

92-2051



Alu/Seidenfarben 177 cm — 267 cm

92-2046



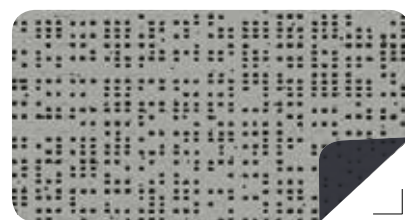
Alu/Alu 177 cm — 267 cm

92-2048



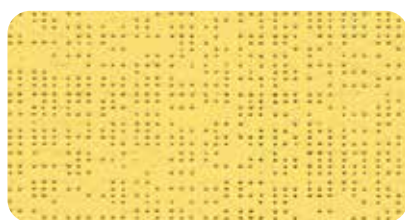
Alu/Mittelgrau 177 cm — 267 cm

92-2074



Alu/Anthrazit 177 cm

92-2068



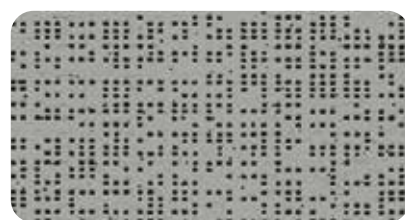
Gold 177 cm

92-50273



Kupfer 177 cm

92-50274



Metall gehämmert 177 cm — 267 cm

92-2045



Bronze 177 cm — 267 cm

92-2043



Käfer 177 cm

92-2149

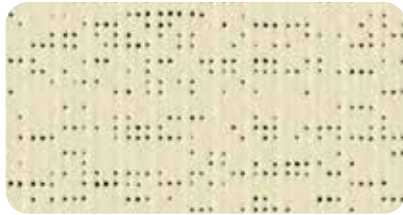


new Tiefschwarz 177 cm — 267 cm

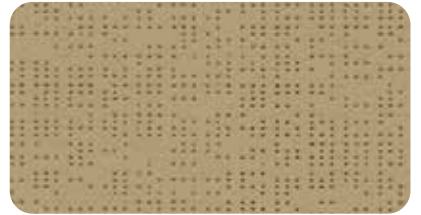
92-51176



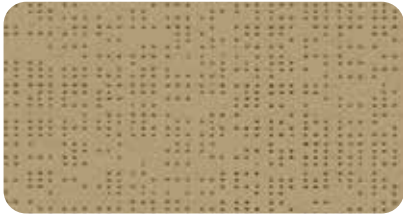
Champagner 177 cm — 267 cm 92-2175



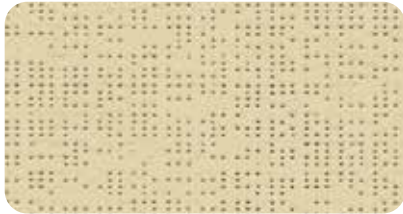
new Quarz 177 cm — 267 cm 92-50303



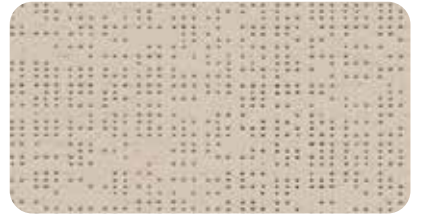
new Shea 177 cm — 267 cm 92-50843



Pfeffer 177 cm — 267 cm 92-2012



Hanf 177 cm — 267 cm 92-50265



Sandbeige 177 cm — 267 cm 92-2135



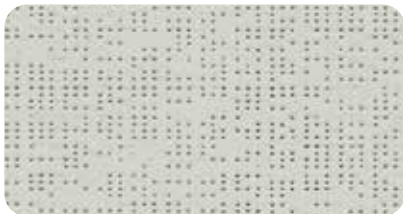
Havanabraun 177 cm 92-50266



new Taupe 177 cm — 267 cm 92-50850



Wolkengrau 177 cm — 267 cm 92-50272



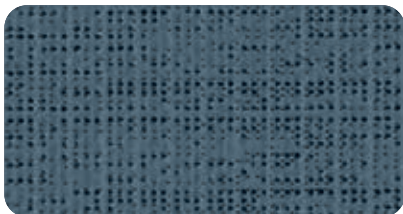
Kieselstein 177 cm — 267 cm 92-2171



Beton 177 cm — 267 cm 92-2167



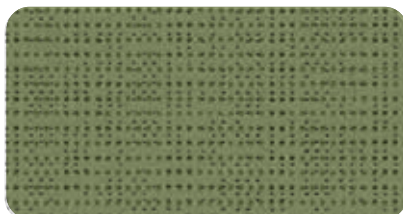
new Dunkelgrau 177 cm — 267 cm 92-51177



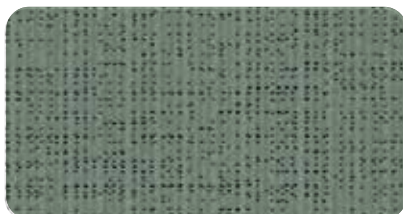
new Himmelgrau 177 cm 92-51178



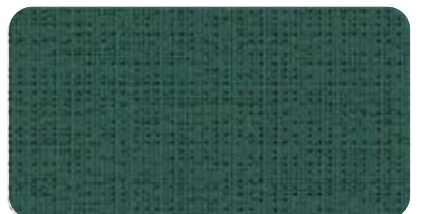
Anthrazit 177 cm — 267 cm 92-2047



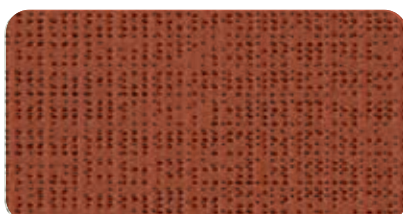
Moosgrün 177 cm 92-2158



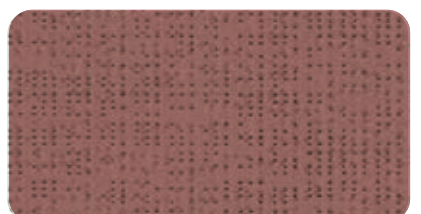
new Graugrün 177 cm 92-51179



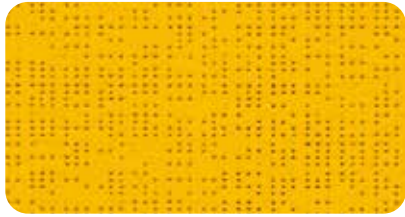
new Tennisgrün 177 cm 92-8056



new Ziegelrot 177 cm 92-51180



new Tiefrot 177 cm 92-51181



Butterblumengelb 177cm 92-2166



Lagune 177cm 92-2160



Orange 177cm 92-8204



Anis 177cm 92-2157



new Blau 177cm 92-51182



Rot 177cm 92-8255

new Colours Collection

Terrassen



Fassadenmarkisen



Innenrollos



Die passenden Farben für Ihre Projekte

Die neuen Farbvarianten von Soltis Perform 92 wurden von unserer Designagentur entworfen, um sich optimal an die jeweilige Gebäudeumgebung anzupassen (Pfosten-Riegel-Konstruktionen und Fassaden). Die Farben sind auf die beliebtesten Farbtöne abgestimmt (RAL- und NCS-Referenzen).



Übersicht

der RAL und NCS Farbtöne



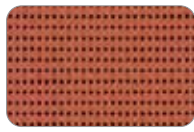
■ Auf Soltis Horizon 86 abgestimmte Farbtöne



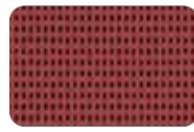
86-2166



86-8204



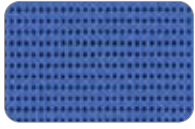
86-51180



86-51181



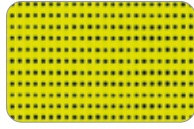
86-8255



86-51182



86-2158



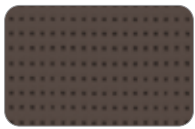
86-2157



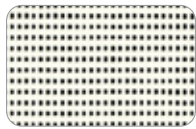
86-2135



86-2012



86-2043



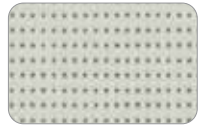
86-50690



86-2044



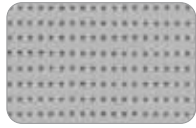
86-2175



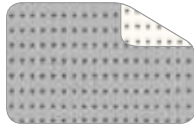
86-2171



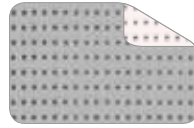
86-2167



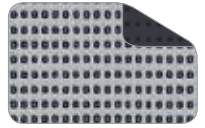
86-2048



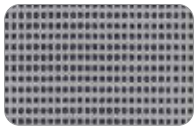
86-2051



86-2046



86-2068



86-2045



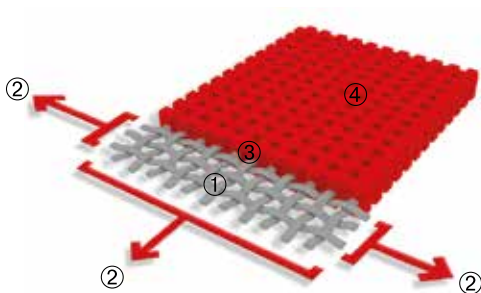
86-2047



86-51176

■ Exklusive Précontraint® Technologie

Bei der weltweit patentierten, einzigartigen Précontraint-Technologie, von Serge Ferrari®, wird das Compositmaterial während des gesamten Herstellungsprozesses unter biaxiale Spannung gesetzt. Sie verleiht unseren Materialien außergewöhnliche Leistungen, in Bezug auf Flächenstabilität, mechanische Festigkeit, Beschichtungsdicke und Planheit.



Flexible Armierung aus robusten PET-Mikrogarnen	①	Höhere Reiß- und Weiterreißkraft
Beschichtung unter biaxialer Spannung (in Kette und Schuss)	②	Keine Verformung bei der Verarbeitung bzw. der Verwendung
Höhere Beschichtung am Fadenrücken und schmutzabweisende Oberflächenbehandlung	③	Höhere Lebensdauer in puncto Ästhetik und mechanische Beständigkeit
Sehr hohe Planheit und geringe Nennstärke	④	Glatte, pflegeleichte Oberfläche, geringer Platzbedarf, leichtes Aufwickeln

■ Sonnenschutz- und Lichteigenschaften (nach EN 14501)

	Breite (cm)	TS	RS	AS	TV n-h	EN 13363-2* Verglasung D	
						g _{tot} ^e	g _{tot} ⁱ
92-2012	177 267	• •	7	30	63	6	0.04 0.24
92-2043	177 267	• •	4	13	83	4	0.04 0.28
92-2044	177 267	• •	19	68	13	17	0.07 0.11
92-2045	177 267	• •	4	35	61	4	0.03 0.22
92-2046 A	177 267	• •	12	46	42	10	0.05 0.18
92-2046 B	177 267	• •	12	63	25	10	0.05 0.14
92-2047	177 267	• •	5	8	87	5	0.04 0.28
92-2048	177 267	• •	8	46	46	8	0.04 0.18
92-2051 A	177 267	• •	12	49	39	11	0.06 0.17
92-2051 B	177 267	• •	12	70	18	11	0.05 0.10
92-2068 A	177 267	• •	4	34	62	4	0.03 0.22
92-2068 B	177 267	• •	4	8	88	4	0.04 0.28
92-2074 A	177 267	• •	4	37	59	4	0.03 0.21
92-2074 B	177 267	• •	4	25	71	4	0.03 0.24
92-2135	177 267	• •	11	46	43	8	0.04 0.19
92-2149	177 267	• •	5	16	79	4	0.04 0.27
92-2157	177 267	• •	15	51	34	10	0.05 0.20
92-2158	177 267	• •	7	28	65	5	0.03 0.24
92-2160	177 267	• •	11	36	53	5	0.04 0.24
92-2166	177 267	• •	21	54	25	17	0.07 0.19
92-2167	177 267	• •	6	19	75	5	0.04 0.26

	Breite (cm)	TS	RS	AS	TV n-h	EN 13363-2* Verglasung D	
						g _{tot} ^e	g _{tot} ⁱ
92-2171	177 267	• •	8	41	51	6	0.04 0.20
92-2175	177 267	• •	19	65	16	17	0.07 0.14
new 92-8056	177 267	• •	2	10	88	2	0.03 0.28
92-8204	177 267	• •	21	45	34	11	0.06 0.23
92-8255	177 267	• •	12	28	60	4	0.05 0.27
92-50265	177 267	• •	9	49	42	6	0.04 0.18
92-50266	177 267	• •	4	19	77	4	0.03 0.26
92-50272	177 267	• •	12	55	33	9	0.05 0.16
92-50273	177 267	• •	8	42	50	5	0.04 0.21
92-50274	177 267	• •	8	35	57	4	0.04 0.24
new 92-50303	177 267	• •	15	63	22	10	0.05 0.15
new 92-50843	177 267	• •	13	62	25	10	0.05 0.14
new 92-50850	177 267	• •	5	31	64	3	0.03 0.23
new 92-50690	177 267	• •	17	73	10	15	0.06 0.10
new 92-51176	177 267	• •	3	5	92	3	0.03 0.29
new 92-51177	177 267	• •	3	18	79	3	0.03 0.26
new 92-51178	177 267	• •	5	20	75	4	0.03 0.26
new 92-51179	177 267	• •	6	29	65	4	0.03 0.24
new 92-51180	177 267	• •	6	27	67	3	0.03 0.26
new 92-51181	177 267	• •	4	17	79	3	0.03 0.28
new 92-51182	177 267	• •	8	26	66	4	0.03 0.27

A : Die der Sonne zugewandte Aluminiumseite

B : Die der Sonne zugewandte farbige Seite

TS : Strahlungstransmission (%)

RS : Strahlungsreflexion (%)

AS : Strahlungsabsorption (%)

TS + RS + AS = 100 % der einfallenden Energie

TV n-h : Transmission von sichtbarem Licht normal-hemisphärisch in %

g_{tot}^e : Sonnenschutzfaktor außen

g_{tot}ⁱ : Sonnenschutzfaktor innen

*Detailliertes
Verfahren
EN 13363-2

Berücksichtigt die spektralen Solartransmissions- und Reflexionswerte der Verglasung und der Sonnenschutzvorrichtung im Rahmen der Berechnung des Gesamtenergie durchlassgrades g_{tot}^e Wertes. Verglasung Typ D: Isolierende Doppelverglasung mit einer geringen Emmissivität auf der Oberseite in Position 2 (4+16+4; mit Argon gefüllt) g = 0,32 - U = 1,1.



Soltis Perform 92

■ Technische Daten

	■ Technische Daten	Normen
Öffnungsgrad	4%	
Gewicht	420 g/m ²	EN ISO 2286-2
Dicke	0,45 mm	
Breite	177 cm - 267 cm	

■ Rollenlänge

in Breite 177 cm	50 lfm
in Breite 267 cm	40 lfm

■ Physikalische Eigenschaften

Reißkraft (Kette/Schuss)	310/210 daN/ 5 cm	EN ISO 1421
Weiterreißkraft (Kette/Schuss)	45/20 daN	DIN 53.363

■ Brennverhalten

Klasse	M1/NFP 92-507 — B1/DIN 4102-1 — BS 7837 — BS 5867 Schwerbrennbar-Q1-Tr1/ONORM A 3800-1 Klasse 1/EN 13373 — M1/UNE 23.727-90 — VKF 5.3/SN 198898 — 1530.3/ AS/NZS G1/GOST 30244-94 — Methode 1/NFPA 701 — CSFMT19 — Klasse A/ASTM E84	
Euroklasse	B-s2,d0	EN 13501-1

■ Managementsysteme

Qualität	ISO 9001
----------	----------

■ Zertifizierungen, Labels, Garantien, Recycling



Mit **S+** überschreitet Serge Ferrari die Normen und Vorschriften (weitere Informationen auf Anfrage)



■ Tools und Dienstleistungen

- Umwelt-Produktdeklaration auf Anfrage
- Kundenspezifisches Simulationstool für die Ermittlung des Wärmedämmverhaltens Ihrer Projekte und der eingesetzten Sonnenschutzanlagen mit Soltis: Wenden Sie sich an Ihre Kontaktperson bei Serge Ferrari
- Tool für die Ermittlung der Energieeinsparungen durch Sonnenschutzanlagen : www.textinergie.org
- Doku- und Fotothek : www.sergeferrari.com

Bei den obenstehenden Daten des technischen Datenblatts handelt es sich um Mittelwerte mit einer Toleranz von +/- 5%.

Der Käufer unserer Produkte haftet für ihre Anwendung oder Weiterverarbeitung bei etwaigen Ansprüchen Dritter. Bei ihrem Einsatz und ihrer Anbringung haftet er ebenfalls für die Einhaltung der Normen, fachlichen Regeln und Sicherheitsvorschriften des Bestimmungslandes. Bezüglich der vertraglichen Gewährleistung siehe Garantietext.

Die in diesem Dokument angegebenen Werte sind unverbindlich und sollen unserer Kundschaft den bestmöglichen Einsatz unserer Produkte ermöglichen. Da unsere Produkte Weiterentwicklungen aufgrund von technischem Fortschritt unterliegen, behalten wir uns das Recht vor, ihre technischen Eigenschaften jederzeit zu ändern. Es obliegt dem Käufer unserer Produkte, die Gültigkeit der obenstehenden Angaben zu überprüfen.

Wir machen Sie darauf aufmerksam, dass eine farbliche Abweichung für die Metallic- und Interferenzfarbtöne bei verschiedenen Rollenbreiten (1770 mm oder 2670 mm) auftreten kann. Wir raten davon ab, die Materialien der unterschiedlichen Rollengrößen miteinander zu verarbeiten.